

住宅ローン相談会開催のお知らせ

令和6年5月23日

各位

協栄信用組合

協栄信用組合（本店：新潟県燕市、理事長：池内 博）は、5月25日（土）、26日（日）に、グリーンヒルズ燕吉田南（燕市吉田西太田地内）にて、住宅ローン相談会を開催いたします。

グリーンヒルズ燕吉田南は、災害に強い地域・利便性豊かな地域として、ひと・もの・ゆめが集うまちを目指しています。小学校や大きな公園が隣接して子育てしやすい環境、徒歩5分圏内にスーパー、コンビニ、青果市場などが完成しています。将来、わくわくする夢をこのまちで過ごしてみたいかでしょうか。

住宅を建てたいけど、物価高が心配、金利も気になる、家づくりには分からないことがいっぱい・・・『自分の収入にあった返済額は？』『物価上昇など想定するにはどうしたら良い？』『固定金利と変動金利はどう違うの？』『団信を充実したい』など、そう感じてしまうのも無理ありません。

当日は住宅ローン相談会のほか、建築相談会も同時開催していますので、日々疑問に思っていることを解決できる絶好の機会となりますので、お気軽にお越しください。

記

- 開催日時 令和6年5月25日（土）、26日（日）
10：00～16：00 まで（両日）
- 開催場所 グリーンヒルズ燕吉田南（燕市吉田西太田地内）
- その他 詳細は別添チラシを参照願います。

以上





グリーンヒルズ GREEN HILLS

燕吉田南

現地相談会開催!

同時開催

建築相談会
住宅ローン
相談会

ご当地ヒーロー
新潟ライダーARIGATOが
やってくる!
写真撮影会・握手会 5/25(土)11時~



5月25日(土)・26日(日)

時間/10:00~16:00

来場記念品プレゼント

卵1パック進呈

1家族に1パック限り

※数に限りがあります。無くなり次第終了となります。



ガラポン抽選会

1等:JCBギフトカード(10,000円分).....**10**本

2等:JCBギフトカード(3,000円分).....**20**本

3等:ネクストジェネレーションタウン500円利用券.....**100**本

末等:アヒルのおもちゃ

1家族1回限り

※数に限りがあります。無くなり次第終了となります。



DOKI DOKI

▼現地会場案内図

■カーナビ案内(ウオロク吉田店様)/新潟県燕市吉田西太田824-4



フリ具のトミー
お菓子釣り大会
かき氷もあるよ!

グルメフェス 同時開催

ジェラートトリノより
各日先着50名様に
ストロベリークラッシュ
プレゼント!!



※写真はイメージです。



ふわふわドームやテント屋台
キッチンカー・縁日なども出店!!
ご家族みなで
お出かけください!

株式会社 高野不動産販売

(本社)長岡市柏町1丁目4番33号 3階 (HP)https://www.tknf.co.jp

公益社団法人全国宅地建物取引業保証協会
公益社団法人新潟県宅地建物取引業協会
公益社団法人首都圏不動産公正取引協議会
取引態様:売主
宅地建物取引業:新潟県知事(1)第5568号
賃貸住宅管理業:国土交通大臣(1)第4940号

お問い合わせ

GH燕吉田南 現地案内所
TEL.050-5897-1511



広告有効期限
令和6年5月末日



ガラポン抽選券

切り取って会場へお持ちください。
※1組1回限り



グリーンヒルズ
GREEN HILLS
燕吉田南

好評分譲中!!

— 全102区画 第1期分譲 全54区画 —

ひと、もの、ゆめが集うまち。

2023年、燕市吉田に新しい分譲地ができました。国道のすぐそばでアクセスが良いこのまちは、暮らしを豊かにする素敵な”ひと”、”もの”、”ゆめ”が集います。

“ひと”が集うー

102区画の大規模分譲地なので、同じ時期に入居するご近所さんが多くいます。小学校や大きな公園があり、子育てしやすい環境に仲間も集まります。

“もの”が集うー

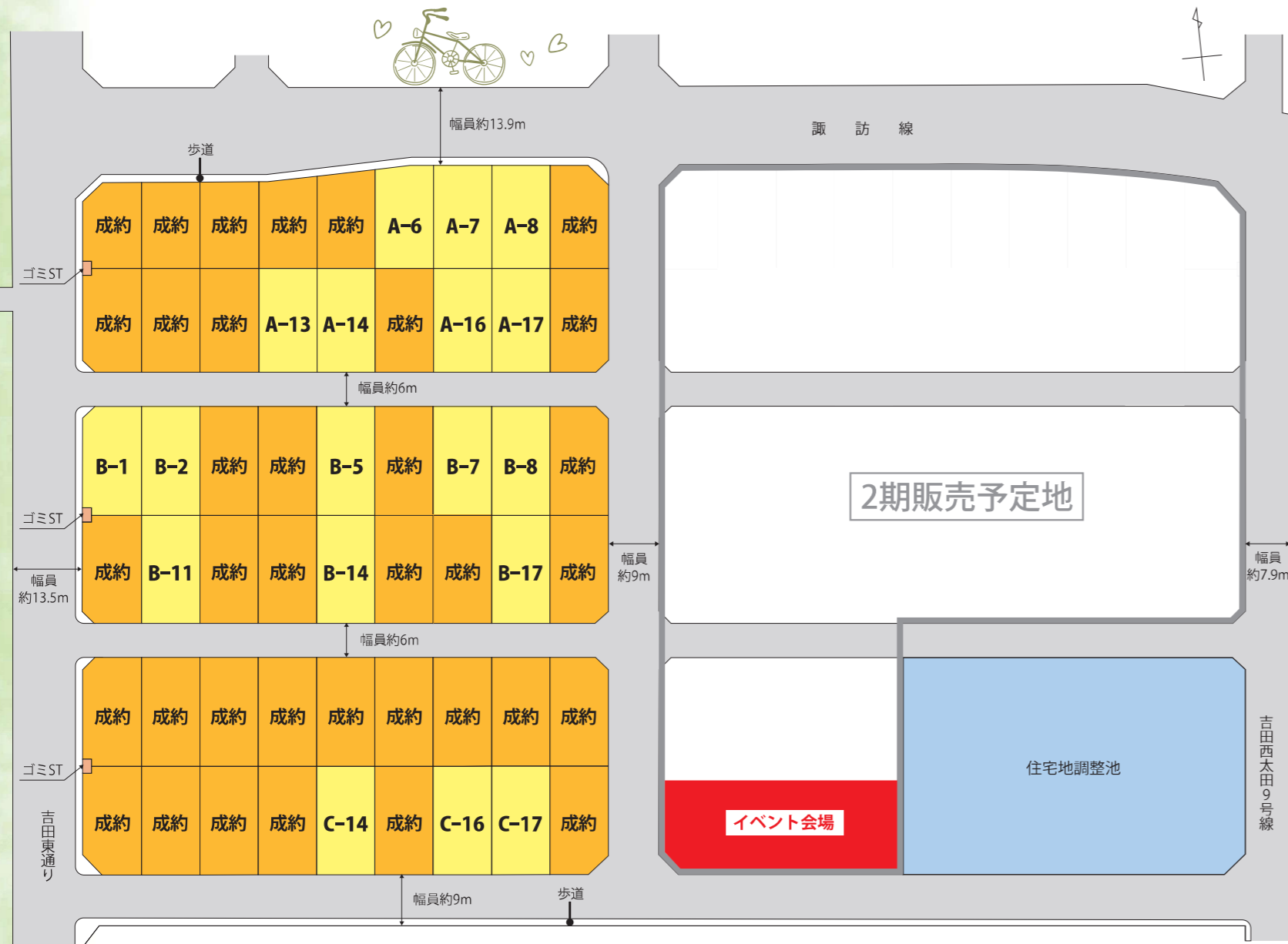
徒歩5分のエリア内にお店や施設がそろいます。スーパー、コンビニ、ドラッグストアに公園まで。さらには地元の食材がそろう青果市場に、おしゃれなテナコ商店街も完成しました。

“ゆめ”が集うー

新しく便利なこのまちなら、思い思いの夢の暮らしを形にできます。子どもと手をつないで公園へ遊びに行く。気の合う仲間と週末のアウトドアを楽しむ。夫婦2人でお気に入りのお店でゆっくり過ごす。わくわくする夢を、このまちで自由に描きませんか？

販売価格：7,437,360円～

坪：13.3万円～

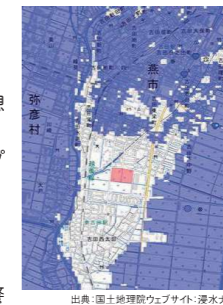


● 災害に強い地域

- ①土砂災害が想定されていない地域
 - ②信濃川・大津分水・大通川の浸水想定されていない地域
- 燕市HP洪水・土砂災害ハザードマップ参照(令和5年6月現在)

● 利便性豊かな地域

徒歩圏内に小学校、駅、公園、市役所、警察署、商業施設が整っており、子育てや日々の暮らしに好条件の立地です。



燕市 移住支援

グリーンヒルズ燕吉田南は燕市移住家族支援事業・燕市まちなか居住支援事業の対象地区です。**最大110万円の補助金**が燕市より補助されます(2024年4月現在)。
※交付条件等がありますので詳しくは燕市移住家族支援事業・まちなか居住支援事業をご覧ください。

商業施設、小学校、保育園、公園がすぐ近く!! 快適環境で、新生活スタート!!

周辺環境

- 吉田南小学校 約300m～約600m (徒歩4分～8分)
- みなみ親水公園 約120m～約400m (徒歩2分～5分)
- コメリハード&グリーン 約130m～約460m (徒歩2分～6分)
- ウオロク吉田店 約190m～約480m (徒歩3分～6分)
- くすりのコダマ 約320m～約610m (徒歩4分～8分)
- 燕市役所 約740m～約1030m (徒歩10分～13分)
- 燕警察署 約850m～約1150m (徒歩11分～15分)
- 南吉田駅 約625m～約960m (徒歩8分～12分)
- 吉田駅 約1380m～約1670m (車約4分～5分)
- 県立吉田病院 約1820m～約2100m (車約5分)
- 燕三条駅 約8100m (車約21分)



第1期分譲地 物件概要

- 所在地/新潟県燕市吉田西太田字札木内、燕市吉田下中野字門光寺内
- 交通/JR燕三条駅(約8.1km、車で約21分)、JR越後線吉田駅(約1.7km、車で約5分)、JR越後線南吉田駅(約0.65km、車で約2分)
- 学区/小学校:燕市立吉田南小学校、中学校:燕市立吉田中学校
- 販売総区画数/102区画 ●販売区画数/第1期54区画、第2期48区画 ●開発面積/27,464.71㎡ ●区画面積/184.86㎡(55.92坪)～197.77㎡(59.82坪) ●分譲価格/7,437,360円～8,673,900円 ●地目/宅地 ●都市計画/非線引区域 ●用途地域/第一種中高層住居専用地域 ●建ぺい率/60% ●容積率/200% ●道路幅員/北側公道13.9m、西側公道13.5m、東側公道7.9m、南側公道9.0m(燕市道)、区内9.0m、6.0m(燕市道) ●設備/上水道・公共下水道・都市ガス(埋設ガス)・宅地内引込、雨水前面側溝 ●その他法令/景観法、水防法、都市再生特別措置法、吉田南地区計画 ●開発許可番号/燕第1586号(令和5年4月13日) ●取引態様/売主 株式会社高野不動産販売 ●備考/下水道受益者負担金、宅地内道路の消雪パイプ設置負担金、ゴミステーション、電柱、支柱、支線の設置される区画については、これを承諾して頂きます。

株式会社 **高野不動産販売**

(本社)長岡市柏町1丁目4番33号 3階 (HP)<https://www.tknf.co.jp>

公益社団法人全国宅地建物取引業保証協会
公益社団法人新潟県宅地建物取引業協会
公益社団法人首都圏不動産公正取引協議会
取引態様:売主
宅地建物取引業:新潟県知事(1)第5568号
賃貸住宅管理業:国土交通大臣(1)第4940号

お問い合わせ

GH燕吉田南 現地案内所
TEL.050-5897-1511



広告有効期限 令和6年5月末日



新築 住宅ローン



GREEN HILLS
燕吉田南

で新築される方
限定

2023年、燕市吉田に全102区画の大型住宅分譲地と新しい商業地が誕生します。
協栄信用組合では、「グリーンヒルズ燕吉田南」で新しい生活を始める皆さんを応援する
特別な住宅ローンをご用意いたしました。

CHECKPOINT01

グリーンヒルズ
燕吉田南応援
特別金利!

最優遇金利

変動 **0.650%**
(通常0.750%)
10年固定 **0.850%**
(通常0.950%)

CHECKPOINT02

楽天ポイントが
たくさん付いて
嬉しい!

限定特典

住宅ローンをご契約された方に 楽天ポイント

10,000
ポイントプレゼント!

取扱期間

令和6年1月4日(月)～令和6年7月31日(水) ※取扱期間前のご相談、事前申込は可能です。

優遇項目

①+②に該当すると
最大▲0.10%金利優遇
いたします。

① きょうえい公式LINEをお友達登録

② A,B,Cの項目から2つ以上該当

A：公共料金、税金等のお引き落とし設定3種類以上

B：定期積金をご契約されている方

(新規契約可※1回掛け金10千円以上、掛込回数12回以上)

C：カードローンをご契約されている方(新規契約可)



団信

協栄信用組合 × Rakuten 楽天生命

楽天生命保険の団信がご利用できます!

就業不能保障特約付団信の金利上乗せなし。夫婦連生団信 もご利用可能!

+0.1%の金利上乗せで就業不能保障特約付団信に「がん保障特約」を追加 できます!

CHECKPOINT03

県内金融機関で
楽天生命保険は

初!

住宅ローンをWebで
仮申込はこちらから



楽天生命団信の
詳細はこちらから



店舗	TEL
●本店営業部	0256-61-1500
燕市東太田6984番地	
●仲町支店	0256-63-4111
燕市仲町7番3号	
●中央通支店	0256-63-6174
燕市中央通3丁目3番8号	
●南支店	0256-63-5108
燕市南4丁目3番25号	
●新飯田支店	025-374-2111
新潟市南区新飯田2620	

店舗	TEL
●白根支店	025-372-2143
新潟市南区白根2812	
●小須戸支店	0250-38-3131
新潟市秋葉区小須戸115番地1	
●吉田支店	0256-93-4125
燕市吉田旭町2丁目5番10号	
●田上支店	0256-57-2211
田上町原ヶ崎新田1381	
●小池支店	0256-63-4441
燕市小池5635-2	

店舗	TEL
●小中川支店	0256-64-5011
燕市花園町33-16	
●南吉田支店	0256-92-6444
燕市吉田西太田786番地6	
●加茂支店	0256-53-2261
加茂市千刈2丁目1番20号	
●中之口支店	025-375-5600
新潟市西蒲区中之口720番地1	
●営業推進部	0256-61-1507
燕市東太田6984番地	

お申込み・お問い合わせは左記本支店
または担当者までお願いします。

店舗名
担当者

(R05.07現在)